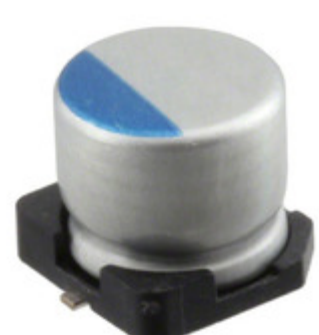


PCJ0J391MCL1GS



Obrázky jsou pouze orientační.
Podrobné informace o produktu naleznete v části Technické údaje produktu.
Koupit PCJ0J391MCL1GS s důvěrou od Component-World.HK, 1 rok záruka

nichicon

Part Number: [PCJ0J391MCL1GS](#)

Výrobce: [Nichicon](#)

Popis: CAP ALUM POLY 390UF 20% 6.3V SMD

Datový list: [Chip Type Tape Spec](#)

[Polymer Aluminum Land, Reflow](#)

[PCJ Series](#)

RoHS Status: Bez olova / V souladu RoHS

Ship From: Hong Kong

Shipment Way: DHL/Fedex/TNT/UPS/EMS

[Request For Quotation](#)

PARAMETR PRODUKTU

Part Number	PCJ0J391MCL1GS	Výrobce	Nichicon
Popis	CAP ALUM POLY 390UF 20% 6.3V SMD	Stav volného vedení / RoHS	Bez olova / V souladu RoHS
Dostupné množství	88217 pcs	Datový list	Chip Type Tape Spec Polymer Aluminum Land, Reflow PCJ Series
Kategorie	Kondenzátory	Napětí - Jmenovitá	6.3V
Typ	Polymer	Tolerance	±20%
Povrchová montáž Land Velikost	0.327" L x 0.327" W (8.30mm x 8.30mm)	Velikost / Rozměry	0.315" Dia (8.00mm)
Série	PCJ	Ripple Current @ Vysoká frekvence	3.95A @ 100kHz
hodnocení	-	Obal	Cut Tape (CT)
Paket / krabice	Radial, Can - SMD	Ostatní jména	493-3042-1
Provozní teplota	-55°C ~ 105°C	Typ montáže	Surface Mount
Úroveň citlivosti na vlhkost (MSL)	1 (Unlimited)	Výrobní standardní doba výroby	17 Weeks
Životnost @ Temp.	2000 Hrs @ 105°C	Rozestup vývodů	-
Stav volného vedení / RoHS	Lead free / RoHS Compliant	Výška - Sedící (Max)	0.276" (7.00mm)
ESR (Equivalent Resistance Series)	14 mOhm	Detailní popis	390µF 6.3V Aluminum Polymer Capacitor Radial, Can - SMD 14 mOhm 2000 Hrs @ 105°C
kapacitní	390µF	Aplikace	General Purpose

Component-World.com je spolehlivý distributor elektronických součástek. Specializujeme se na všechny elektronické komponenty řady Nichicon. Máme 88217 kusy Nichicon PCJ0J391MCL1GS na skladě dostupných. Vyžádejte si citát z distributora součástí elektroniky na Component-World.com, náš prodejní tým vás bude kontaktovat do 24 hodin.

RFQ Email: info@Components-World.com

SOUVISEJÍCÍ PRODUKTY

	Část#: PCJ0J471MCL1GS Popis: CAP ALUM POLY 470UF 20% 6.3V SMD	Výrobci: Nichicon	Dotaz
	Část#: PCJ0J101MCL1GS Popis: CAP ALUM POLY 100UF 20% 6.3V SMD	Výrobci: Nichicon	Dotaz
	Část#: PCJ1A151MCL1GS Popis: CAP ALUM POLY 150UF 20% 10V SMD	Výrobci: Nichicon	Dotaz
	Část#: PCJ1A331MCL1GS Popis: CAP ALUM POLY 330UF 20% 10V SMD	Výrobci: Nichicon	Dotaz
	Část#: PCJ0J152MCL9GS Popis: CAP ALUM POLY 1500UF 6.3V SMD	Výrobci: Nichicon	Dotaz
	Část#: PCJ0J821MCL1GS Popis: CAP ALUM POLY 820UF 20% 6.3V SMD	Výrobci: Nichicon	Dotaz
	Část#: PCJ0J122MCL1GS Popis: CAP ALUM POLY 1200UF 6.3V SMD	Výrobci: Nichicon	Dotaz
	Část#: PCJ0J182MCL1GS Popis: CAP ALUM POLY 1800UF 6.3V SMD	Výrobci: Nichicon	Dotaz
	Část#: PCJ0J121MCL1GS Popis: CAP ALUM POLY 120UF 20% 6.3V SMD	Výrobci: Nichicon	Dotaz
	Část#: PCJ0J821MCL4GS Popis: CAP ALUM POLY 820UF 20% 6.3V SMD	Výrobci: Nichicon	Dotaz
	Část#: PCJ0J152MCL1GS Popis: CAP ALUM POLY 1500UF 6.3V SMD	Výrobci: Nichicon	Dotaz
	Část#: PCJ0J821MCL6GS Popis: CAP ALUM POLY 820UF 20% 6.3V SMD	Výrobci: Nichicon	Dotaz
	Část#: PCJ1A391MCL1GS Popis: CAP ALUM POLY 390UF 20% 10V SMD	Výrobci: Nichicon	Dotaz
	Část#: PCJ0J221MCL1GS Popis: CAP ALUM POLY 220UF 20% 6.3V SMD	Výrobci: Nichicon	Dotaz
	Část#: PCJ0J331MCL4GS Popis: CAP ALUM POLY 330UF 20% 6.3V SMD	Výrobci: Nichicon	Dotaz
	Část#: PCJ0J331MCL1GS Popis: CAP ALUM POLY 330UF 20% 6.3V SMD	Výrobci: Nichicon	Dotaz
	Část#: PCJ0J271MCL1GS Popis: CAP ALUM POLY 270UF 20% 6.3V SMD	Výrobci: Nichicon	Dotaz
	Část#: PCJ1A221MCL1GS Popis: CAP ALUM POLY 220UF 20% 10V SMD	Výrobci: Nichicon	Dotaz
	Část#: PCJ1A271MCL1GS Popis: CAP ALUM POLY 270UF 20% 10V SMD	Výrobci: Nichicon	Dotaz
	Část#: PCJ1A121MCL1GS Popis: CAP ALUM POLY 120UF 20% 10V SMD	Výrobci: Nichicon	Dotaz

Související klíčová slova pro PCJ0J391MCL1GS

Nichicon PCJ0J391MCL1GS.	PCJ0J391MCL1GS distributor	PCJ0J391MCL1GS dodavatel	PCJ0J391MCL1GS Cena
PCJ0J391MCL1GS Stáhnout datasheet.	PCJ0J391MCL1GS Datasheet.	PCJ0J391MCL1GS Stock.	koupit PCJ0J391MCL1GS.
Nichicon PCJ0J391MCL1GS.			